

Ворота распашные G

Описание стандартного изделия

Материал

Вариант 1 - х/к стальной лист.
Вариант 2 - оцинкованный х/к стальной лист.

Дверное полотно

Гнутые элементы; общая толщина 53мм; толщина листа 1.5мм;
с тонким фальцем.

Элементы усиления

Гнутые профили швеллерного и уголкового типа толщиной 1.5мм.

Теплоизоляция

Класс А по ГОСТ 31174-2003.
Материал-минераловатные плиты PAROC UNS-37.

Шумоизоляция

Класс А по ГОСТ 31174-2003.

Элементы уплотнения

Резиновый уплотнитель типа "Р" на полотне ворот.

Рама

Встраиваемая либо с наличником из стального гнутого профиля толщиной 1.5мм.
Заполняется теплоизолирующим материалом. В раму установлены монтажные пластины с отверстием диаметром 14мм. Монтажные отверстия в раме диаметром 19 мм. Закрываются декоративными заглушками белого, серого, коричневого или черного цвета.

Покрытие поверхности

Поверхности полотна и рамы покрыты эпоксидным грунтом TEMACOAT GPL-S с последующим покрытием полиуретановой краской TEMADUR-20 по цветам каталога RAL и RR.

Петли и дополнительные ригели

Приварные петли - с шарикоподшипником. В петлевой зоне установлены пассивные ригели.

Дополнительное оборудование и системы

- применение вида фурнитуры по желанию заказчика
- установка доводчиков : Geze, Abloy
- установка системы "антипаника"
- установка системы контроля доступа
- установка электромеханической системы автоматического управления воротами (открытие, закрытие) с возможностью подключения к системе контроля доступа объекта или дистанционного управления.

Встраиваемые конструкции

Исполнение G-1 выполняется со встроенной дверью TD или встроенным люком Н.



Система управления



G-1



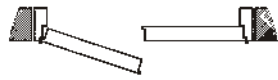
Автоматическая защелка



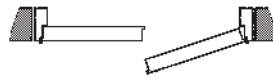
Тонкий фальц



Петля приварная с шарикоподшипником

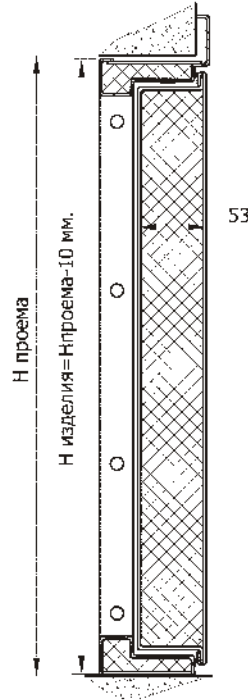
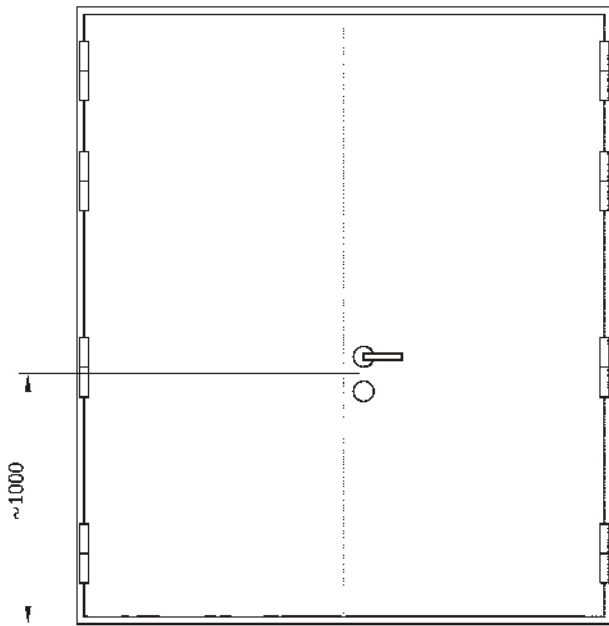


Сторонность открывания активной створки - левая.

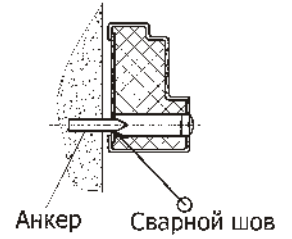


Сторонность открывания активной створки - правая.

Варианты крепления рамы к проему

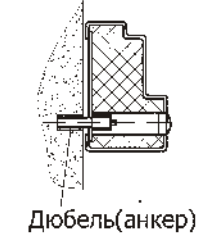


Вариант 1

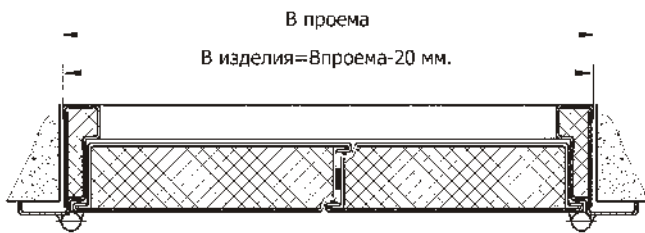


Анкер Сварной шов

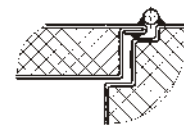
Вариант 2



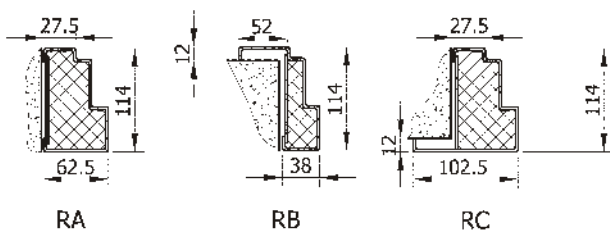
Дюбель(анкер)



Вариант исполнения полотна .



Варианты профиля рам ворот.



Варианты порогов.

