

## Ворота противопожарные распашные класс FDG-60 EI и FDG-60 EI-1

### Описание стандартного изделия

#### Материал

Вариант 1 - х/к стальной лист.  
Вариант 2 - оцинкованный х/к стальной лист.

#### Дверное полотно

Гнутые элементы; общая толщина 63мм; толщина листа 1.5мм;  
с тонким фальцем.

#### Элементы усиления

Гнутые профили швеллерного и уголкового типа толщиной 1.5мм.

#### Теплоизоляция

Класс А по ГОСТ 31174-2003.  
Материал-минераловатные плиты PAROC FPS-14.

#### Шумоизоляция

Класс А по ГОСТ 31174-2003.

#### Элементы уплотнения

Резиновый уплотнитель типа "Р" на полотне двери, а также вспучивающийся уплотнитель с трех сторон на раме и в притворе полотен.

#### Рама

Встраиваемая либо с наличником из стального гнутого профиля толщиной 1.5мм. Заполняется теплоизолирующим материалом. В раму установлены монтажные пластины с отверстием диаметром 14мм. Монтажные отверстия в раме диаметром 19 мм. Закрываются декоративными заглушками белого, серого, коричневого или черного цвета.

#### Покрытие поверхности

Поверхности полотна и рамы покрыты эпоксидным грунтом TEMACOAT GPL-S с последующим покрытием полиуретановой краской TEMADUR-20 по цветам каталога RAL и RR.

#### Петли и дополнительные ригели

Приварные петли - с шарикоподшипником. В петлевой зоне установлены пассивные ригели.

#### Дополнительное оборудование и системы

- применение вида фурнитуры по желанию заказчика
- установка доводчиков: Geze, Abloy
- установка системы "антипаника"
- установка системы контроля доступа
- установка системы автоматического управления воротами

#### Встраиваемые конструкции

Исполнение FDG-60 EI-1 выполняется со встроенной дверью FD-60 EI или встроенным люком FH-60 EI.



Система управления



## FDG-60 EI-1



Автоматическая защелка



Тонкий фальц

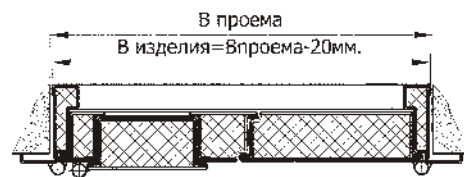
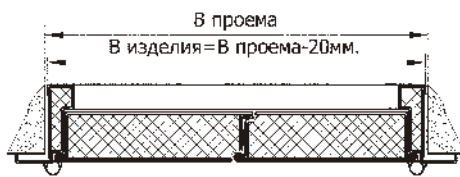
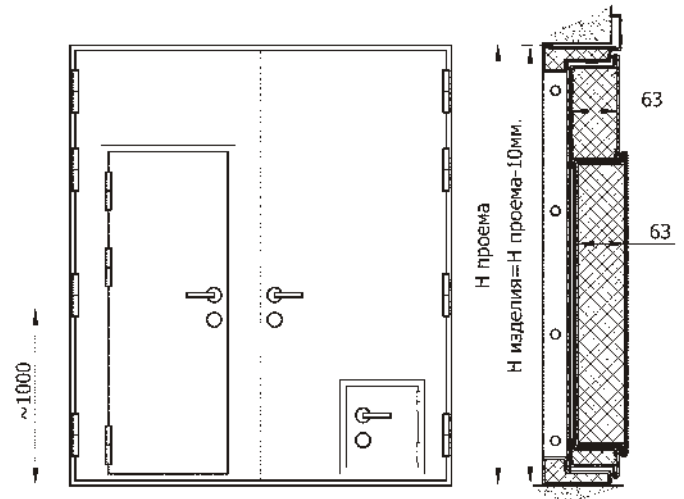
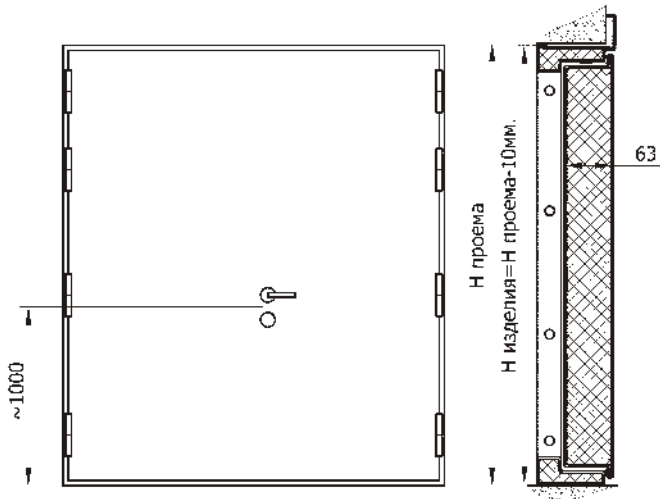


Петля приварная с шарикоподшипником



Сторонность открывания активной створки - левая.

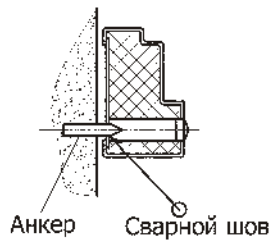
Сторонность открывания активной створки - правая.



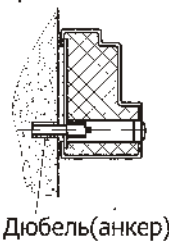
Варианты крепления рамы к проему

Вариант 1

Вариант 2

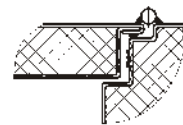


Анкер Сварной шов

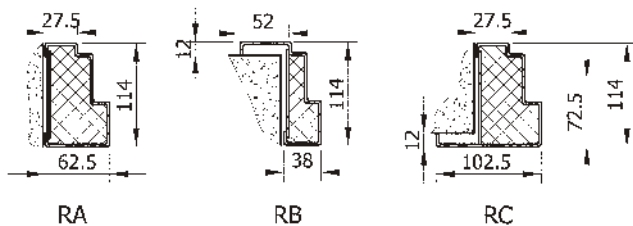


Дюбель(анкер)

Вариант исполнения полотна



Варианты профиля рам ворот.

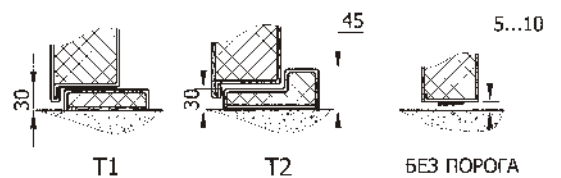


RA

RB

RC

Варианты порогов.



T1

T2

БЕЗ ПОРОГА