

Дверь двупольная противопожарная класс FDD-30 EI, FDD-30 EI FRG и FDD-SP-30 EI

Описание стандартного изделия

Материал

Вариант 1 - х/к стальной лист.
Вариант 2 - оцинкованный х/к стальной лист.

Дверное полотно

Гнутые элементы; общая толщина 53мм; толщина листа 1.5мм;
с тонким или толстым фальцем.

Элементы усиления

Гнутые профили швеллерного и уголкового типа толщиной 1.5мм.

Теплоизоляция

Класс 1 по ГОСТ 31173-2003.
Материал-минераловатные плиты PAROC FPS-14.

Шумоизоляция

Класс 1 по ГОСТ 31173-2003.

Элементы уплотнения

Резиновый уплотнитель типа "Р" на полотне двери, а также вспучивающийся уплотнитель с трех сторон на раме и в притворе полотен.

Рама

Встраиваемая либо с наличником из стального гнутого профиля толщиной 1.5мм. Заполняется теплоизолирующим материалом. В раму установлены монтажные пластины с отверстием диаметром 14мм. Монтажные отверстия в раме диаметром 19 мм. Закрываются декоративными заглушками белого, серого, коричневого или черного цвета.

Покрытие поверхности

Поверхности полотна и рамы покрыты эпоксидным грунтом TEMACOAT GPL-S с последующим покрытием полиуретановой краской TEMADUR-20 по цветам каталога RAL и RR.

Петли и дополнительные ригели

Приварные петли - с шарикоподшипником. В петлевой зоне установлен пассивный ригель.

Дополнительное оборудование и системы

- применение вида фурнитуры по желанию заказчика
- установка доводчиков: Geze, Abloy
- установка системы "антипаника"
- установка систем контроля доступа
- порог из нержавеющей стали
- установка автоматического порога

Остекление

Исполнение FDD-30 EI FRG выполняется с остеклением до 25% площади проема. Толщина стекла 18мм. Уплотнитель стекла - лента KERABAND толщиной 5 мм. Стекло в полотне фиксируется рамкой в цвет изделия. Исполнение FDD-SP-30 EI имеет сопротивление дымогазопроницанию не менее $50000 \text{ кг}^{-1} \text{ м}^{-3}$ в течение 0,5 часа.



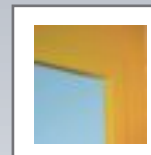
FDD-30 EI FRG



Толстый фальц

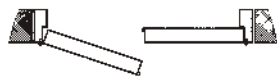


Тонкий фальц

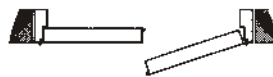


Установка стекла

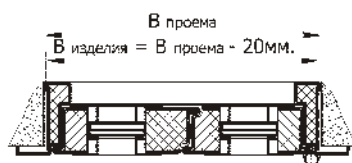
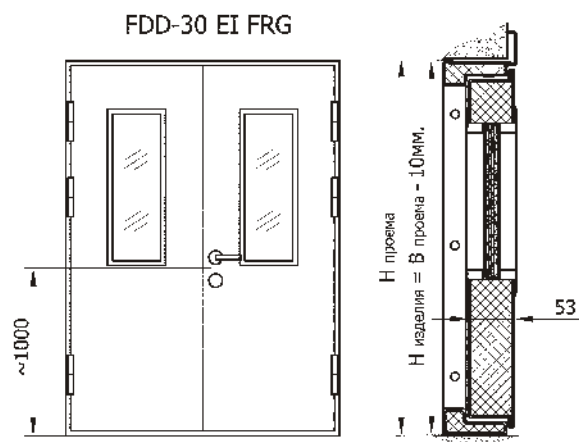
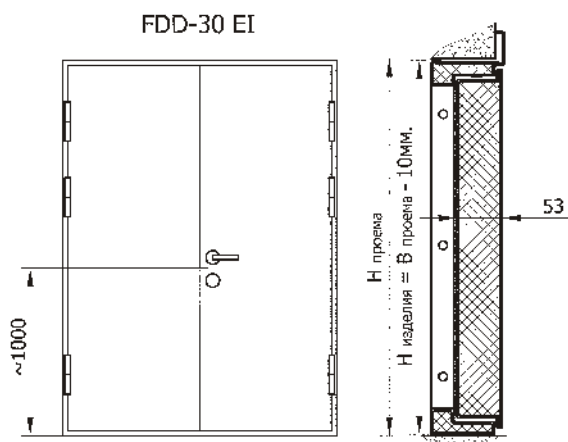
Петля приварная
с шарикоподшипником



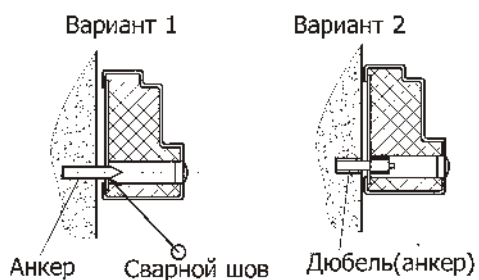
Сторонность открывания активной створки - левая.



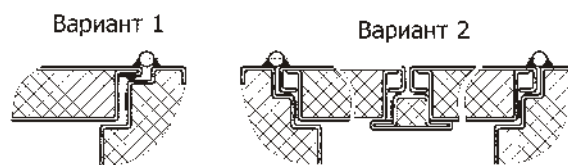
Сторонность открывания активной створки - правая.



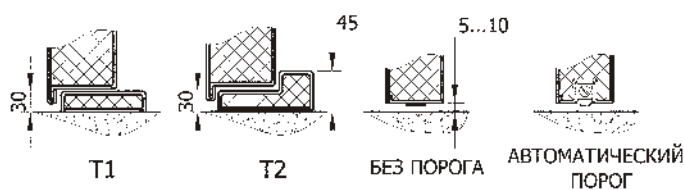
Варианты крепления рамы к проему



Варианты исполнения полотна .

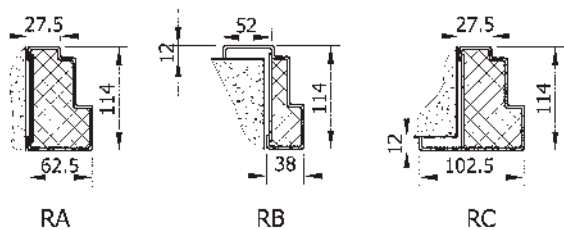


Варианты порогов.



Варианты профиля рам дверей.

Для варианта 1 исполнения полотна .



Варианты остекления.

Общая площадь остекления не более 25 % от площади проема.

